

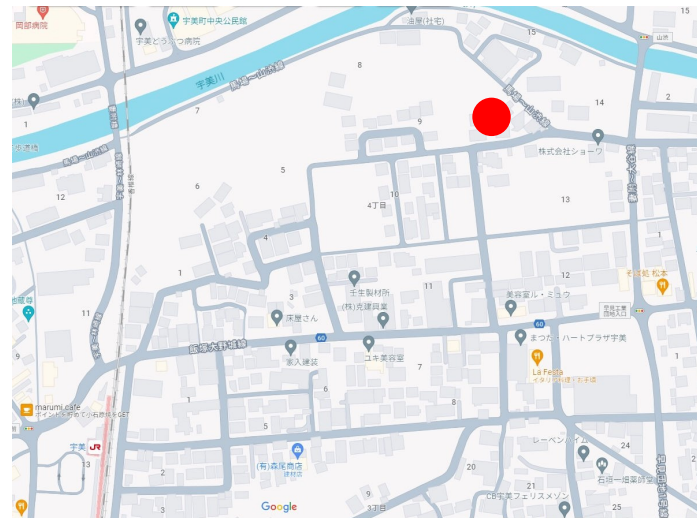
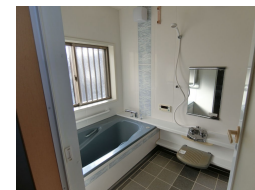
貸家

閑静な住宅街
駐車場2台無料

宇美中央

★ 物件概要 ★

- * 所在 糟屋郡宇美町宇美中央4-9-11
- * 交通 JR香椎線 宇美駅 徒歩8分
- * 土地 地目 宅地
地籍 251㎡12 (75坪)
- * 建物 木造スレート葺2階建居宅
平成19年7月新築
床面積 1階 58㎡69
2階 55㎡89 (34坪)



- * 礼金 3ヶ月
- * 家賃保証 77% +1,100円
- * 保険 20,000円
- * 清掃補修費 66,000円
- * 鍵交換費 28,600円
- * 契約期間 2年 自動更新
- * 接道状況 南側約4m公道に接する
- * 設備 町水道・個別プロパン
- * 排水 本下水
- * 駐車場 2台 無料
- * 備考

トイレ・ウォシュレット
ビルトイン3口コンロ
給湯器・LDKフローア
新品入替済み!

2024年12月 外壁・屋根塗装

家賃

130,000円

<http://www.afrec.co.jp>

福岡県知事免許 (12) 第7410号
名陵建設株式会社

糟屋郡志免町南里1丁目8番27号
TEL 092-935-1952
FAX 092-935-8267

取引態様 貸主
手数料 客付100% 借主100%
情報公開日 2024/12/23